

کنجاله کلزا در جیره غذایی طیور



Oilseeds Research & Development Co.

شرکت توسعه کشت
دانه های روغنی



دبیرخانه دائمی ترویج کنجاله کلزا



انجمن صنای صنایع
روغن نباتی ایران



شرکت توسعه کشت
دانه های روغنی



دفتر تغذیه و بهبود
جایگاه دام
وزارت جهاد کشاورزی

استفاده از کنجاله کلزا در جیره غذایی طیور

الف) جوجه های گوشتی (Broiler)

با توجه به مطالعات و تحقیقات انجام شده در داخل و خارج از کشور می توان حدودا مقادیر ۱۵ تا ۲۰ درصد کل جیره را (۵۰ تا ۷۰ درصد جایگزین سویا) از کنجاله کلزا (کانولا) (اسید اروسیک پائین و گلوکوزینولیت کم) در جیره غذایی جوجه های گوشتی استفاده نمود. نمونه ای از جیره غذایی حاوی سطوح ۷/۵، ۱۰ و ۲۰ درصد کنجاله تغذیه شده در جوجه های گوشتی نر سویه راس ۳۰۸ در مراحل آغازین رشد و پایانی به ترتیب در جداول ۲، ۱ و ۳ ارائه شده است.

توصیه ها:

برای افزایش عملکرد جوجه های گوشتی به هنگام تغذیه کنجاله کلزا توجه به توصیه های زیر مفید می باشد:

- ۱- افزودن مکمل مس و ید در حدود ۰/۵ میلی گرم در هر کیلوگرم
- ۲- افزودن مکمل لیزین
- ۳- افزودن مکمل آنزیم فیتاز در حدود ۰/۵ درصد
- ۴- به میزان سولفور خوراک و آب آشامیدنی توجه شود به طوری که مقدار سولفور جیره غذایی در حدود ۰/۴ درصد باشد.
- ۵- تنظیم جیره به روش قابلیت هضم اسید آمینه
- ۶- تغذیه کنجاله کلزا به همراه پودر ماهی و یا کنجاله سویا



جدول (۱): نمونه ای از جیره غذایی جوجه های گوشتی در دوره آغازین

جایگزینی سطح ۷/۵ درصد کنجاله کلزا	اجزاء جیره (درصد)
۵۲/۰۰	ذرت
۷/۵۰	کنجاله کلزا
۲۹/۶۰	کنجاله سویا
۲/۰۰	پودر ماهی
۲/۰۰	پودر گوشت
۳/۰۰	چربی
۱/۰۰	سنگ آهک
۰/۶۵	دی کلسیم فسفات
۰/۲۵	نمک
۱/۰۰	پرمیکس

جدول (۲): نمونه ای از جیره غذایی جوجه های گوشتی در دوره رشد

جایگزینی سطح ۲۰ درصد کنجاله کلزا	جایگزینی سطح ۱۰ درصد کنجاله کلزا	اجزاء جیره (درصد)
۳۵/۰۱	۳۸/۱۶	ذرت
۲۵/۳۹	۳۲/۹۸	کنجاله سویا
۲۰	۱۰	کنجاله کلزا
۶/۱۰	۵/۰۹	چربی (نظیر روغن کلزا)
۰/۸۲	۰/۹۳	صدف
۱/۶۰	۱/۶۸	دی کلسیم فسفات
۰/۱۶	۰/۱۷	بی کربنات سدیم
۰/۱۷	۰/۱۸	نمک
۰/۲۵	۰/۲۵	مکمل معدنی
۰/۲۵	۰/۲۵	مکمل ویتامینه
۰/۱۵	۰/۱۵	لیزین
۰/۱۰	۰/۱۶	متیونین

ME_n=3000 kcal/kg
CP=20.79%

جدول (۳): نمونه ای از جیره غذایی جوجه های گوشتی در دوره پایانی

جایگزینی سطح ۲۰ درصد کنجاله کلزا	جایگزینی سطح ۱۰ درصد کنجاله کلزا	اجزاء جیره (درصد)
۵۰/۷۷	۵۳/۹۳	ذرت
۱۹/۹۱	۲۷/۵۰	کنجاله سویا
۲۰	۱۰	کنجاله کلزا
۶/۱۰	۵/۰۹	چربی (نظیر روغن کلزا)
۰/۸۱	۰/۹۲	صدف
۱/۲۵	۱/۵۴	دی کلسیم فسفات
۰/۱۴	۰/۱۳	بی کربنات سدیم
۰/۲۰	۰/۲۱	نمک
۰/۲۵	۰/۲۵	مکمل معدنی
۰/۲۵	۰/۲۵	مکمل ویتامینه
۰/۰۶	۰/۰۶	لیزین
۰/۰۵	۰/۱۱	متیونین

ME_n=3050 kcal/kg
CP=18.90%

توجه: ۱- گنجاندن سطوح مختلف کنجاله کلزا به قیمت سایر مواد خوراکی جیره بستگی دارد.
۲- پرمیکس شامل ویتامین های ضروری، مواد معدنی ضروری، اسید های آمینه سنتتیک و افزودنی های مجاز می باشد.

ب) مرغان تخمگذار (Laying Hens)

با توجه به پژوهش های انجام شده در داخل و خارج از کشور می توان حدوداً مقادیر ۵ درصد و ۱۰ درصد کل جیره را از کنجاله کلزا (کانولا) به ترتیب به مرغان تخمگذار پوسته قهوه ای و پوسته سفید تغذیه نمود.

توصیه ها:

- ۱- استفاده از سطوح کمتر کنجاله کلزا در ابتدای دوره تخمگذاری
 - ۲- استفاده از سطوح بیشتر کنجاله کلزا در اواخر دوره تخمگذاری (تا حدود ۲۰٪)
 - ۳- از آنجائیکه مرغان تخمگذار به مقادیر متوسط انرژی و پروتئین نیاز دارند بنابراین کنجاله کلزا می تواند ماده خوراکی مناسبی برای مرغان تخمگذار باشد.
- نمونه ای از جیره غذایی حاوی کنجاله کلزا برای مرغان تخمگذار در جدول ۴ ارائه شده است.

جدول (۴): نمونه ای از جیره غذایی پोलت ها (نیمچه تخمگذار)

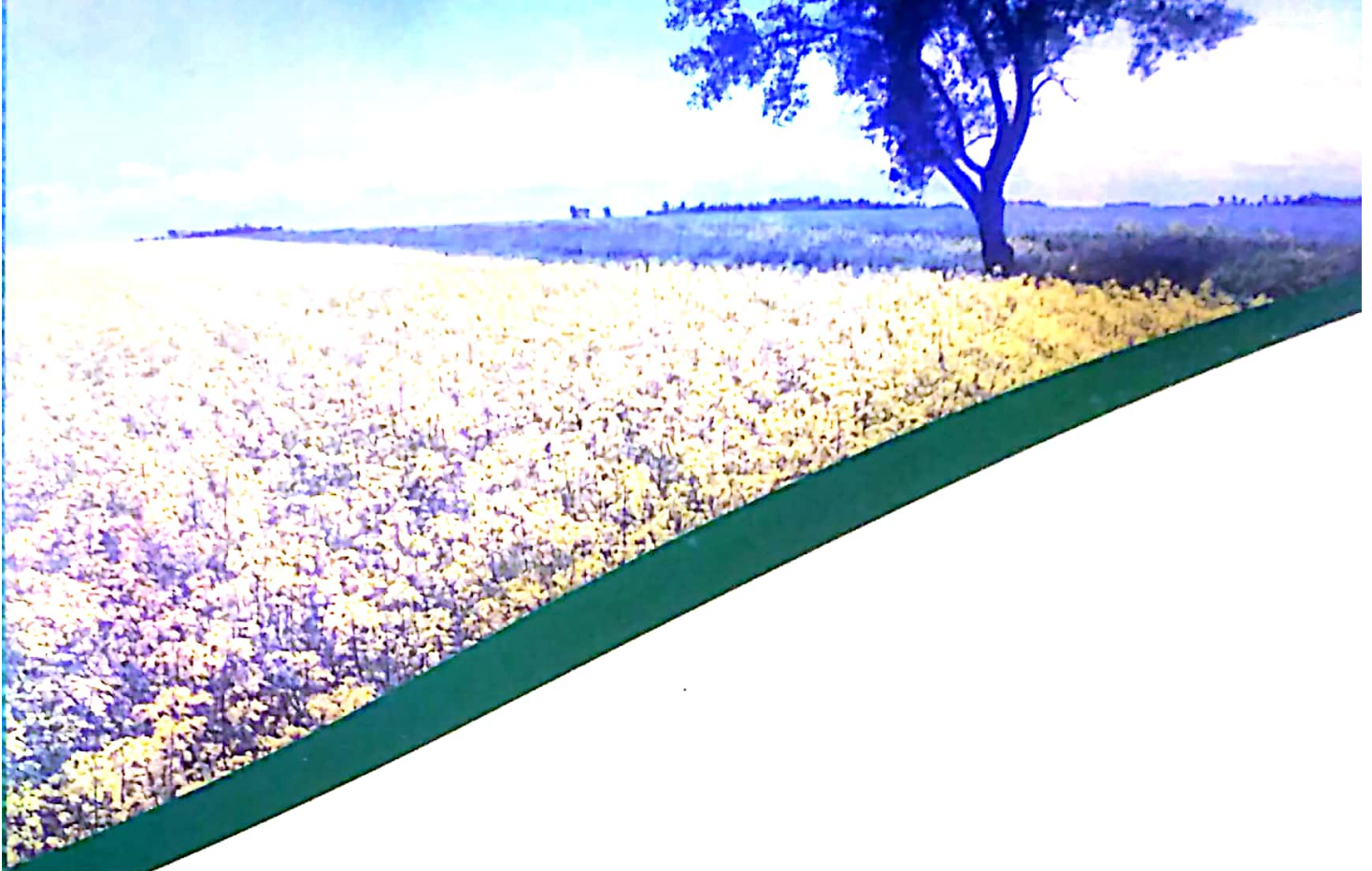
اجزاء جیره	جیره ۱ (%)	جیره ۲ (%)	جیره ۳ (%)
ذرت	۶۲/۵۰	۶۲/۵۰	۶۱/۰۰
کنجاله کلزا	۵/۰۰	۵/۰۰	۱۰/۰۰
کنجاله سویا	۲۰/۲۵	۱۷/۷۵	۱۸/۱۰
پودر ماهی	۲/۰۰	۲/۰۰	-
چربی	۱/۰۰	۱/۰۰	۱/۰۰
سنگ آهک	۷/۰۰	۵/۰۰	۷/۵۰
صدف	-	۲/۵۰	-
دی کلسیم فسفات	۱/۰۰	۱/۰۰	۱/۱۵
نمک	۰/۲۵	۰/۲۵	۰/۲۵
پرمیکس	۱/۰۰	۱/۰۰	۱/۰۰

پ) مرغان مادر (Laying breed, boiler breed)

با توجه به مطالعات و تحقیقات انجام شده در داخل و خارج از کشور می توان حدوداً مقادیر ۱۰ تا ۱۵ درصد کل جیره را از کنجاله کلزا (کانولا) در جیره غذایی مرغان مادر استفاده نمود.

توصیه ها:

- ۱- تغذیه کنجاله کلزا در جیره غذایی مرغان مادر جوان مناسب می باشد.
- ۲- تغذیه کنجاله کلزا در جیره غذایی مرغان مادر بالغ می بایست با احتیاط انجام شود.
- ۳- تغذیه کنجاله کلزا موجب کاهش رقابت در مصرف خوراک بین مرغان مادر و بهبود یکنواختی گله (Flock Uniformity) می شود.



جدول (۵) : نمونه ای از جیره غذایی مرغ مادر لوهمن در دوره پایانی

جایگزینی سطح ۱۰ درصد کنجاله کلزا	اجزاء جیره (درصد)
۶۵/۰۳	ذرت
۱۶/۰۳	کنجاله سویا
۱۰	کنجاله کلزا
۰/۵۲	چربی (روغن سویا)
۶/۲۲	صدف
۱/۳۲	دی کلسیم فسفات
۰/۳۰	بی کربنات سدیم
۰/۵۲	نمک
۰/۲۵	مکمل معدنی
۰/۲۵	مکمل ویتامینه
-	لیزین
۰/۰۶	متیونین

ME_n=2750 kcal/kg
CP=15%

توجه: گنجاندن سطوح مختلف کنجاله کلزا به قیمت سایر مواد خوراکی جیره بستگی دارد.

